

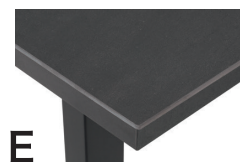


セラミック素材の「強さ」を活かした リビングテーブル

セラミックの風合いはモダンリビングと相性がいい。
焼きものならではの質感と個性的な風合いが
魅力のリビングテーブルです。

セラミック素材とは、高温で焼き上げた大判磁器スラブです。
表面硬度が高く、金属などでこすってもキズが付きにくく、
耐熱性も高いので、高温の鍋などを直接置くことができます。
食材や油などの汚れも染み込みません。
紫外線で色あせることもありませんので、いつまでもきれいな
状態を保ちます。

機能性については、天板素材で最も重要な項目である熱、傷、
汚れの全てをカバーしており、非常に優れた素材です。



リビングテーブル スチール製スクエア脚タイプ



奥行500×高さ380

幅1000 [〈115〉](#)

幅1100 [〈121.25〉](#)

幅1200 [〈127.5〉](#)

幅1300 [〈132.5〉](#)

幅1400 [〈138.75〉](#)

アイアングレイ色(R)

EL-R100TL

EL-R110TL

EL-R120TL

EL-R130TL

EL-R140TL

スノーホワイト色(W)

EL-W100TL

EL-W110TL

EL-W120TL

EL-W130TL

EL-W140TL

バサルトブラック色(E)

EL-E100TL

EL-E110TL

EL-E120TL

EL-E130TL

EL-E140TL

ザハストーン色(A)

EL-A100TL

EL-A110TL

EL-A120TL

EL-A130TL

EL-A140TL

ピアンコカララ色(C)

EL-C100TL

EL-C110TL

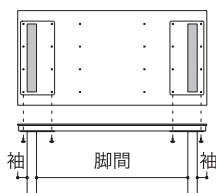
EL-C120TL

EL-C130TL

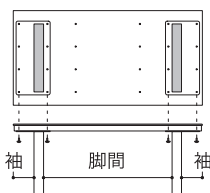
EL-C140TL

脚の間隔は、脚の方向と天板への取り付け位置により選択可能です。 ※下記のパターン以外にも左右の組み合わせにより、様々な脚間寸法でご使用いただけます。

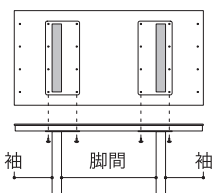
Aパターン
脚方向/外向
取付位置/外側



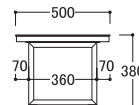
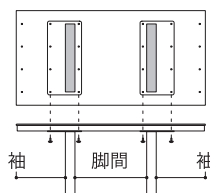
Bパターン
脚方向/内向
取付位置/外側



Cパターン
脚方向/外向
取付位置/内側



Dパターン
脚方向/内向
取付位置/内側



脚間寸法表

天板幅	W1000		W1100		W1200		W1300		W1400	
	脚間	袖	脚間	袖	脚間	袖	脚間	袖	脚間	袖
Aパターン	800	50	900	50	1000	50	1010	95	1010	145
Bパターン	680	110	780	110	880	110	890	155	890	205
Cパターン	500	200	600	200	700	200	710	245	710	295
Dパターン	380	260	480	260	580	260	590	305	590	355