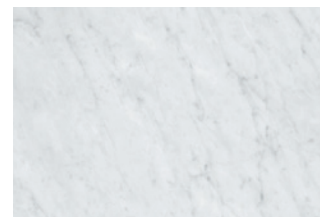
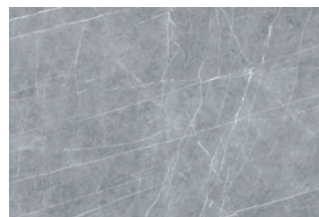
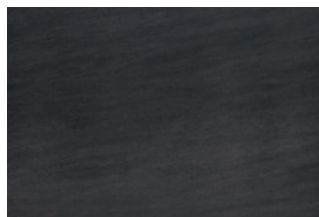
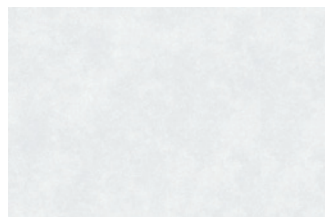
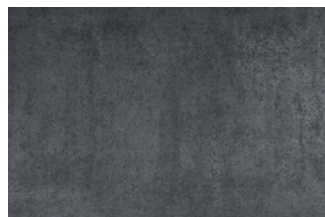


購入前にこちらの注意点をご確認ください。



高熱で焼成するセラミックは、焼き物の質感や天然石の色柄を表現しているため、1枚ごとに表情が異なり、同じものが二つとない「作品」です。そのため、同じ色品番でもカタログやサンプルと実際に納品される商品では個体差があり、色の濃淡や模様などが異なります。ご理解のうえ、ご検討ください。



アイアングレイ色 (R)

表面は細かな凹凸があり、自然な手触りです。釉薬を重ねて焼き物独特の光沢や質感を表しているため、光の角度やコントラストによって様々な表情を見せます。色の濃淡、縞模様、白斑点などを不規則に採り入れ、重厚感あふれる表情を黒色、茶色、薄灰色で表現しています。

スノーホワイト色 (W)

表面は細かな凹凸があり、自然な手触りです。釉薬を重ねて焼き物独特の光沢や質感を表しているため、光の角度やコントラストによって様々な表情を見せます。素地には黒色や灰色の粒子が含まれます。

バサルトブラック色 (E)

表面は滑らかでソフトな手触りです。火山岩の一種で多くの有色鉱物が含まれる「玄武岩」の色柄を再現しており、素地には粗い白色、緑色、赤色などの鉱物粒子(斑晶)が散りばめられています。

ザハストーン色 (A)

表面は滑らかでソフトな手触りです。不規則に描かれた白色の縞模様が特徴で、光の角度やコントラストによって、様々な表情を見せます。

ビアンコカララ色 (C)

表面は滑らかでソフトな手触りです。白系大理石の代表とも言われている「ビアンコカララ」の色柄を再現しており、白地にまざりあった灰色の縞模様が特徴で黒色や灰色の粒子が含まれます。

チタングレー (T)

透明釉の一部を磨き上げることで光が複雑に反射し、独特の光沢や質感があります。場所により光沢に強弱があるため、光の角度によっては、筋のように見えます。

色柄の主な特徴について

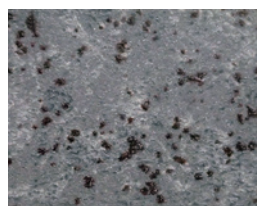
アイアングレイ色 (R)



模様の濃い部分



模様の薄い部分



白色化した部分



表面の細かな凹凸と光沢

スノーホワイト色 (W)



黒色の粒子



表面の細かな凹凸と光沢

バサルトブラック色 (E)



緑色の斑晶

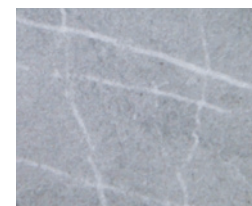


白色の斑晶



赤色の斑晶

ザハストーン色 (A)



白色の縞模様



模様の濃淡

ビアンコカララ色 (C)



灰色の縞模様



黒色の粒子